

КАТАЛОГ ТИПОВЫХ НЕИСПРАВНОСТЕЙ



ИНТЕРСКОН

2020

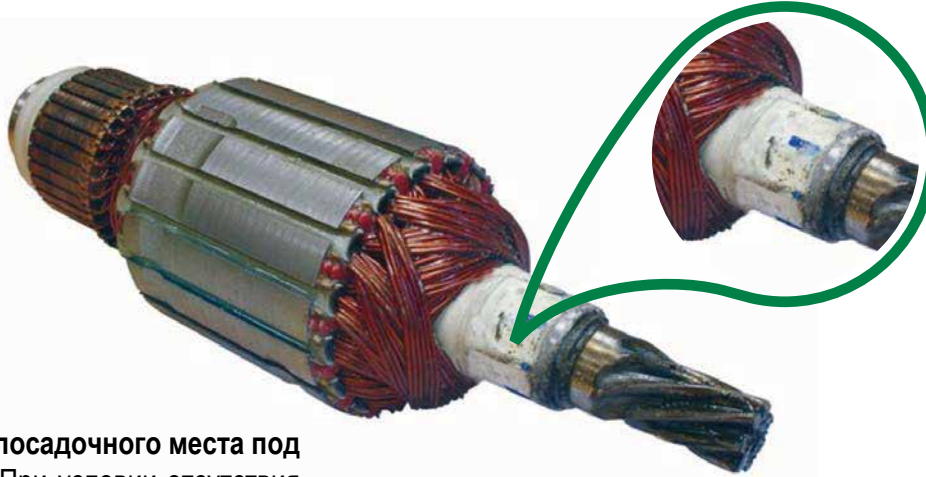
ГАРАНТИЯ



ГАРАНТИЯ

Выход из строя ротора вследствие межвиткового замыкания в обмотке. При условии отсутствия признаков неправильной эксплуатации инструмента. Статор не имеет повреждений.

ГАРАНТИЯ



ГАРАНТИЯ

Ослабление посадочного места под крыльчатку. При условии отсутствия следов попадания инородных тел.

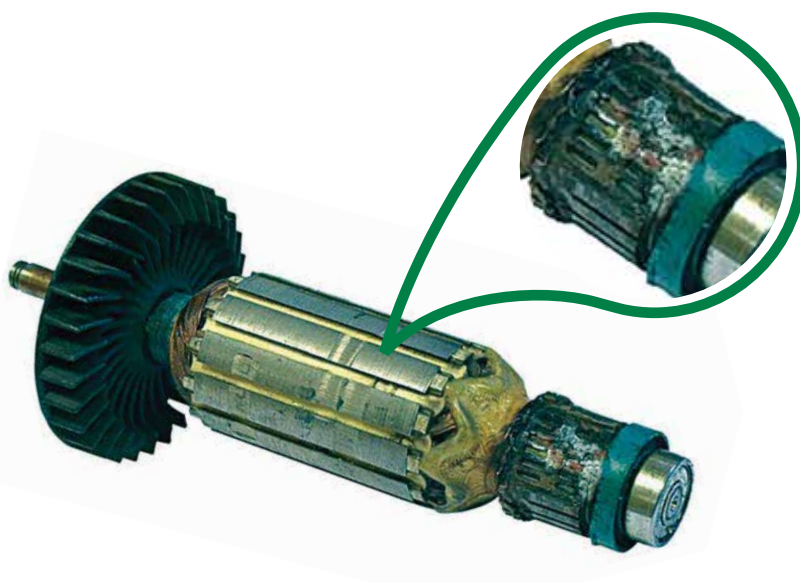
ГАРАНТИЯ



ГАРАНТИЯ

Выход из строя ротора вследствие разрушения подшипника. При условии отсутствия признаков неправильной эксплуатации инструмента.

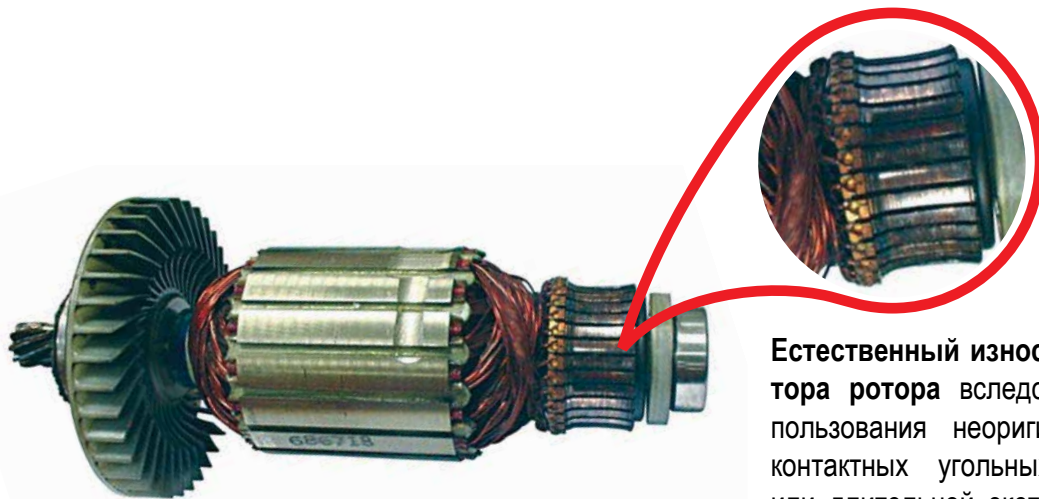
ГАРАНТИЯ



Выход из строя ротора вследствие разрушения коллектора (деформация или выпадение ламелей), вызванного межвитковым замыканием в обмотках ротора. При условии отсутствия признаков неправильной эксплуатации инструмента. Изоляция обмоток не загрязнена, нет пыли, продуктов обработки, следов окисления, посторонних предметов.

ГАРАНТИЯ

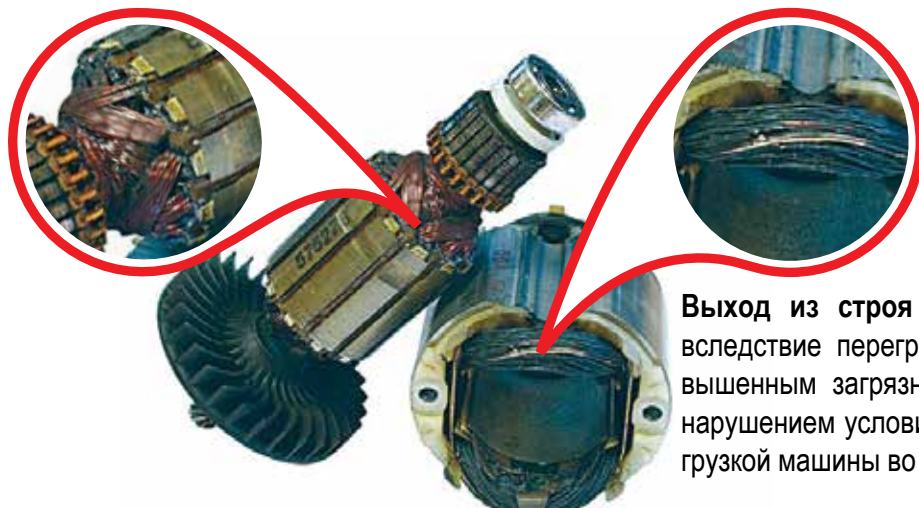
НЕ ГАРАНТИЯ



Естественный износ коллектора ротора вследствие использования неоригинальных контактных угольных щеток или длительной эксплуатации инструмента.

НЕ ГАРАНТИЯ

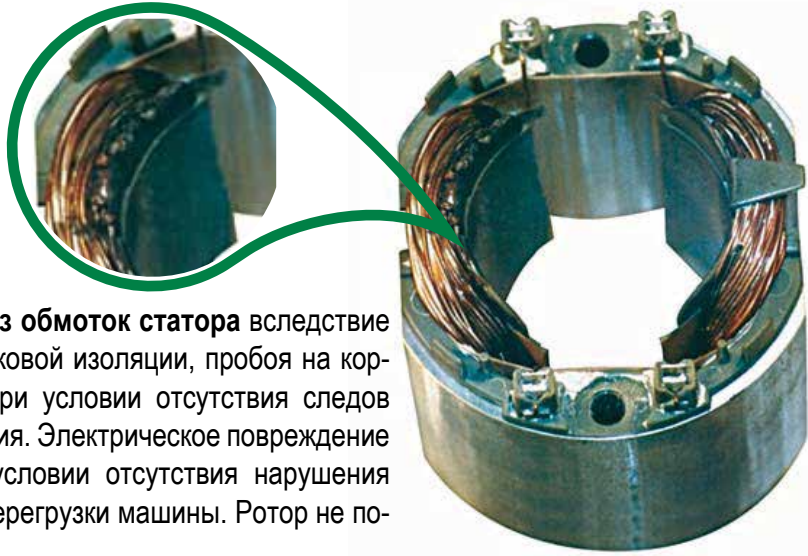
НЕ ГАРАНТИЯ



Выход из строя ротора и статора вследствие перегрева, вызванного повышенным загрязнением инструмента, нарушением условий вентиляции, перегрузкой машины во время эксплуатации.

НЕ ГАРАНТИЯ

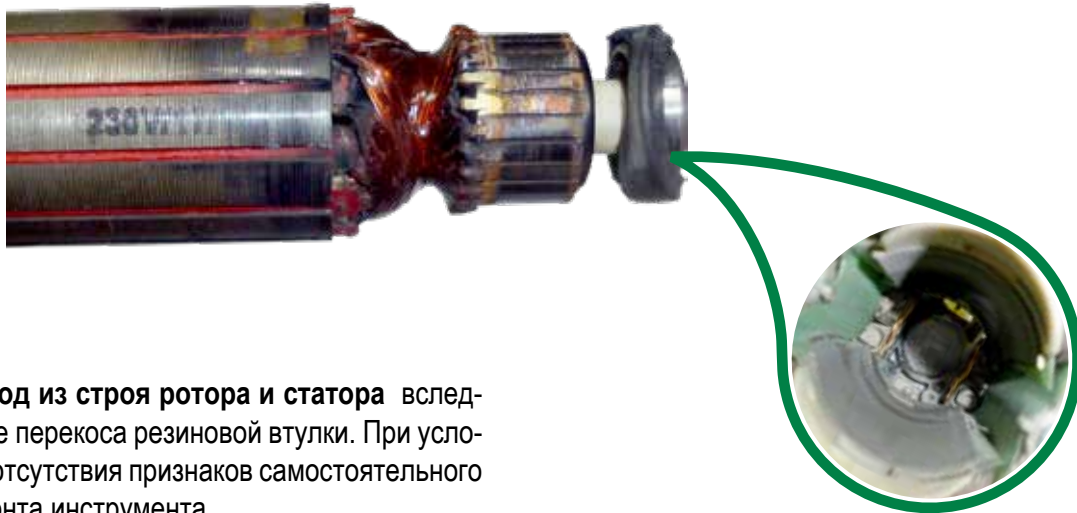
ГАРАНТИЯ



ГАРАНТИЯ

Выход из строя одной из обмоток статора вследствие перегрева/пробоя межвитковой изоляции, пробоя на корпус, обрыва в обмотке при условии отсутствия следов механического повреждения. Электрическое повреждение контактов статора. При условии отсутствия нарушения условий эксплуатации и перегрузки машины. Ротор не поврежден.

ГАРАНТИЯ



ГАРАНТИЯ

Выход из строя ротора и статора вследствие перекоса резиновой втулки. При условии отсутствия признаков самостоятельного ремонта инструмента.

ГАРАНТИЯ



ГАРАНТИЯ

Выход из строя выключателя, отсутствие включения, регулировки оборотов. При условии отсутствия механических повреждений выключателя и повышенного загрязнения его корпуса.

НЕ ГАРАНТИЯ



Выход из строя выключателя вследствие механического повреждения.

НЕ ГАРАНТИЯ

НЕ ГАРАНТИЯ



Выход из строя выключателя, отсутствие включения, регулировки оборотов, залипание во включенном состоянии. При наличии на корпусе выключателя строительной пыли и продуктов обрабатываемого материала.

НЕ ГАРАНТИЯ

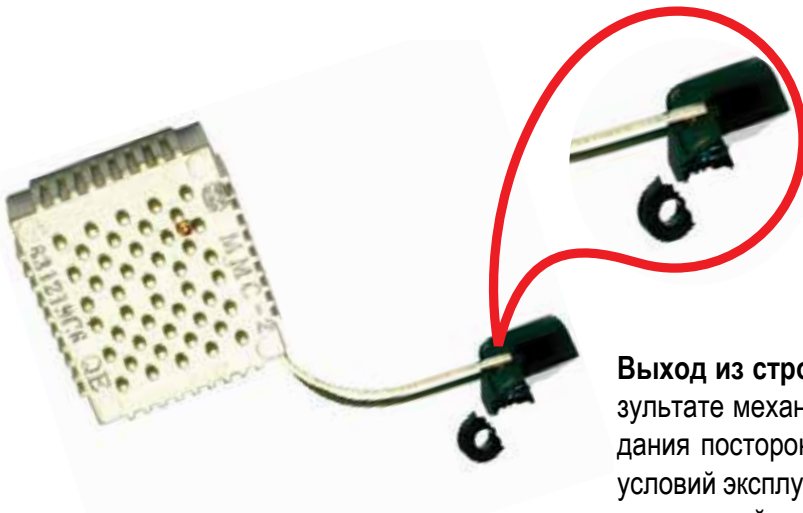
ГАРАНТИЯ



Выход из строя электронного блока, отсутствие регулировки выходного напряжения, стабильной работы, включения. При условии отсутствия механических повреждений, загрязнения продуктами обработки.

ГАРАНТИЯ

НЕ ГАРАНТИЯ



НЕ ГАРАНТИЯ

Выход из строя электронного блока в результате механического повреждения, попадания посторонних веществ, несоблюдения условий эксплуатации инструмента, наличия загрязнений и продуктов обработки на элементах электронного блока.

ГАРАНТИЯ

Выход из строя щеткодержателя вследствие разрушения электрического контакта. При условии отсутствия механических повреждений корпуса щеткодержателя, сетевого кабеля и повышенного загрязнения на корпусе щеткодержателя.



ГАРАНТИЯ

ГАРАНТИЯ

Выход из строя сетевого шнура. При условии отсутствия внешних механических повреждений, следов растяжения, нарушения целостности изоляции, перелома.



ГАРАНТИЯ

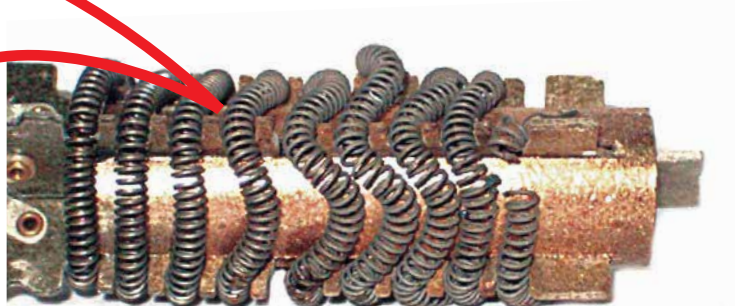
НЕ ГАРАНТИЯ



Оплавление корпуса вилки около контактного штыря. Использование удлинителя/розетки с плохим контактом.

НЕ ГАРАНТИЯ

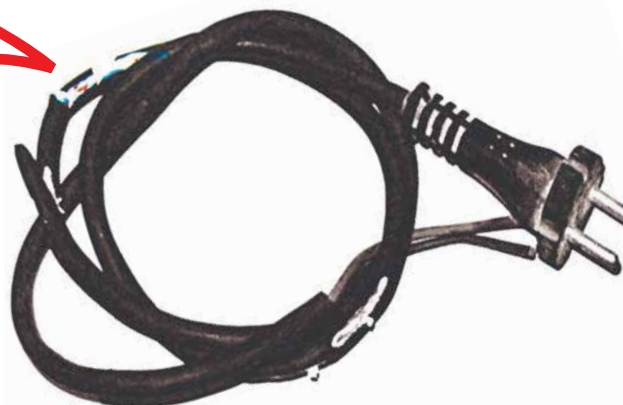
НЕ ГАРАНТИЯ



Выход из строя основной спирали нагревательного элемента (обрыв, перегорание) вследствие наличия механических повреждений, следов перегрева оборудования (изменение цвета керамики, слюды, сопла). При этом эл. блок, эл. двигатель, выключатель, низкотемпературная спираль исправны.

НЕ ГАРАНТИЯ

НЕ ГАРАНТИЯ

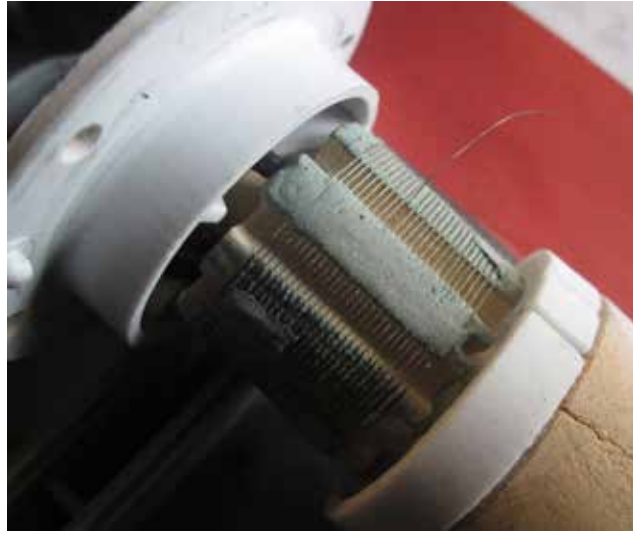


Выход из строя сетевого шнура в результате механических повреждений.

НЕ ГАРАНТИЯ

ГАРАНТИЯ

Выход из строя низкотемпературной спирали вследствие межвиткового замыкания или обрыва. При условии отсутствия механических повреждений (ударов, сколов), перегрева (изменение цвета керамики, слюды, сопла). Основная спираль, эл. двигатель, эл. блок целые.



ГАРАНТИЯ

НЕ ГАРАНТИЯ



Выход из строя двигателя в результате перегрева вследствие неправильной эксплуатации инструмента. Одновременный выход из строя двух и более элементов, таких как электродвигатель, нагреватель, электронный блок, выключатель.

НЕ ГАРАНТИЯ

ГАРАНТИЯ

Выход из строя зарядного устройства. При условии отсутствия механических повреждений, следов попадания влаги, вскрытия, грязи или токопроводящей пыли. Зарядное устройство диагностируется с комплектом документов (гарантийный талон, чек) к основному инструменту.



ГАРАНТИЯ

НЕ ГАРАНТИЯ

Выход из строя зарядного устройства в результате попадания посторонних веществ (жидкости, токопроводящей пыли, металлической стружки и пр.) или работы от сети с напряжением, не соответствующим параметрам зарядного устройства.

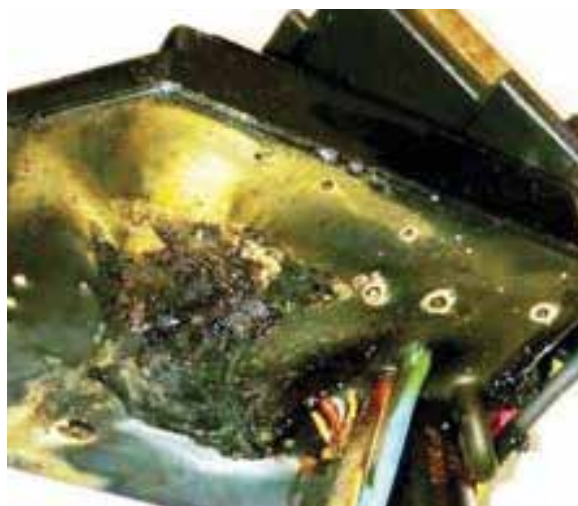


НЕ ГАРАНТИЯ

ГАРАНТИЯ



Выход из строя аккумулятора. При условии отсутствия следов удара, разборки, грязи; следов побежалости на контактной группе; попадания/воздействия жидкостей.



ГАРАНТИЯ

НЕ ГАРАНТИЯ



Выход из строя аккумулятора. Попадание жидкости внутрь корпуса. Коррозия контактных клемм, выход из строя электронной платы.

НЕ ГАРАНТИЯ

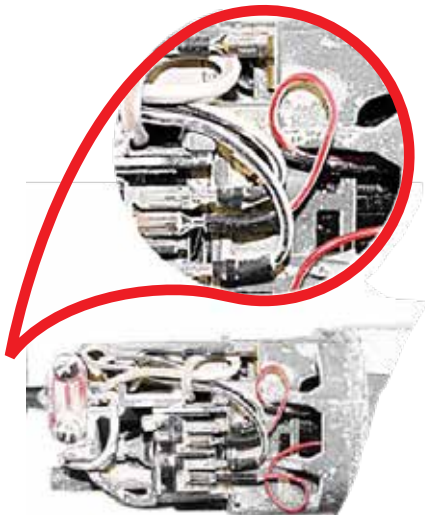
ГАРАНТИЯ



Выход из строя аккумулятора при неисправности выключателя (короткое замыкание). На клеммах выключателя присутствуют следы чрезмерного нагрева. Если основной инструмент подлежит гарантийному ремонту и на корпусе аккумулятора отсутствуют следы разборки, замена аккумулятора производится по гарантии.

ГАРАНТИЯ

НЕ ГАРАНТИЯ

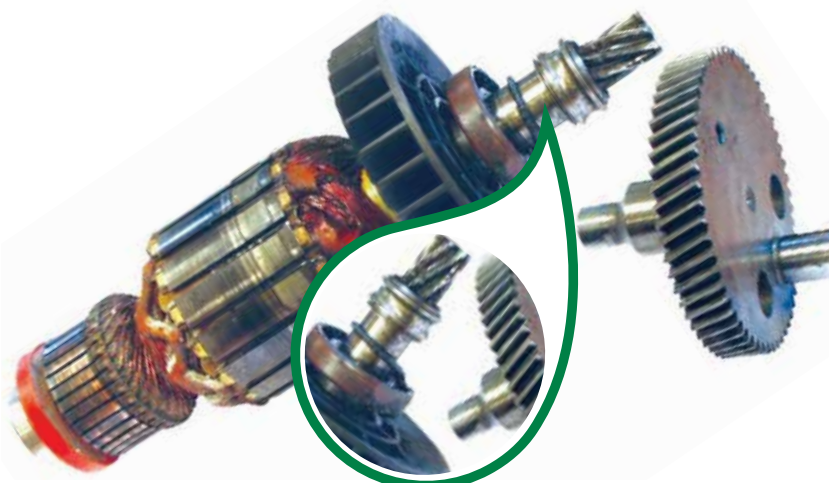


Выход из строя электрических частей инструмента вследствие попадания посторонних предметов или его повышенного загрязнения.

НЕ ГАРАНТИЯ

ГАРАНТИЯ

Повреждение (не износ) зубьев в паре шестерен вследствие разрушения подшипника. При условии отсутствия следов перегрузки и неправильной эксплуатации.



ГАРАНТИЯ

НЕ ГАРАНТИЯ

Повреждения зубьев шестерни.

Естественный износ вследствие длительной эксплуатации. Работа с тупой или поврежденной режущей оснасткой. Применение режущей оснастки, не рекомендованной производителем для данного типа инструмента.



НЕ ГАРАНТИЯ

НЕ ГАРАНТИЯ

Попадание постороннего предмета.



НЕ ГАРАНТИЯ

ГАРАНТИЯ



Разрушение сепаратора подшипника, трещина в обойме подшипника при условии отсутствия признаков неправильной эксплуатации инструмента.

ГАРАНТИЯ

ГАРАНТИЯ



Разрушение игольчатого подшипника или подшипника скольжения при условии отсутствия признаков неправильной эксплуатации инструмента.

ГАРАНТИЯ

НЕ ГАРАНТИЯ

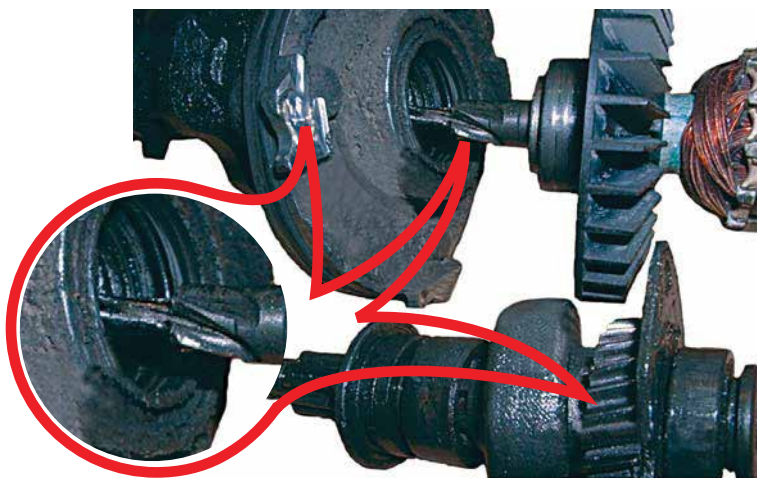


Заклинивание подшипника.
Работа инструментом без использования пылеудаляющих приспособлений.

НЕ ГАРАНТИЯ

НЕ ГАРАНТИЯ

Чрезмерный износ деталей редуктора. Работа тупой режущей оснасткой. Работа с поврежденными сальниками и пылезащитными приспособлениями. Отсутствие своевременного обслуживания и ремонта инструмента.



НЕ ГАРАНТИЯ

НЕ ГАРАНТИЯ

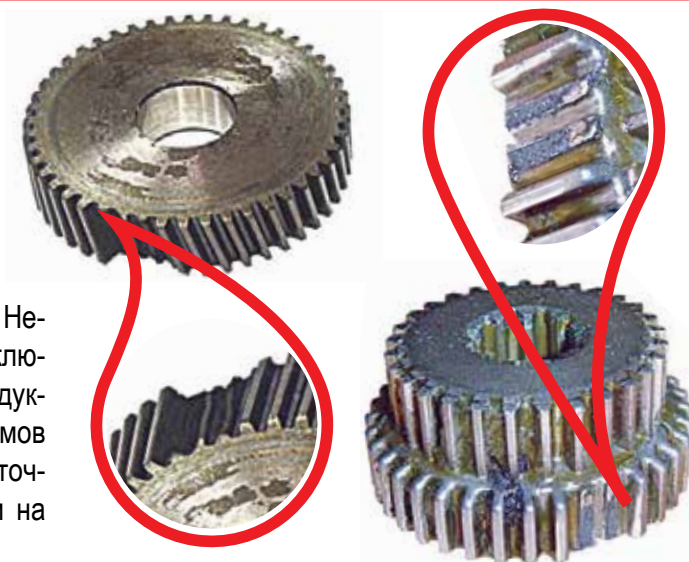
Выход из строя двигателя вследствие срыва крыльчатки вентилятора, вызванного перегревом, загрязнением или попаданием посторонних предметов.



НЕ ГАРАНТИЯ

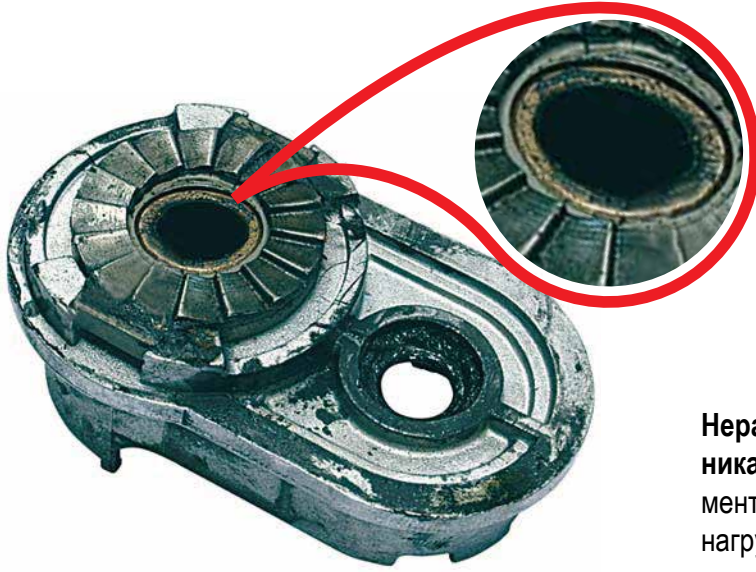
НЕ ГАРАНТИЯ

Сколы зубьев шестерни. Неправильное действие переключателем режимов работы редуктора. Переключение режимов работы редуктора при остаточном вращении шестерен или на работающем инструменте.



НЕ ГАРАНТИЯ

НЕ ГАРАНТИЯ



НЕ ГАРАНТИЯ

Неравномерный износ подшипника скольжения. Работа инструментом с чрезмерными боковыми нагрузками на режущую оснастку.

ГАРАНТИЯ



ГАРАНТИЯ

Разрушение посадочного места под подшипник в результате разрушения, заклинивания или проворачивания подшипника в корпусе. При соблюдении условий эксплуатации.

ГАРАНТИЯ



ГАРАНТИЯ

Повреждение деталей ударного механизма. Разрушение промассы, бойка, демпфирующей шайбы, цилиндра. При условии отсутствия признаков неправильной эксплуатации инструмента и износа рабочей поверхности держателя оснастки в стволовой части.

НЕ ГАРАНТИЯ



Повреждение держателя инструмента вследствие использования некачественного (изношенного) аксессуара неоригинальной оснастки.

НЕ ГАРАНТИЯ

НЕ ГАРАНТИЯ

Повреждение зубьев шестерни вследствие воздействия ударной динамической нагрузки. Например, при резком заклинивании диска в материале или использовании поврежденного диска. Неправильное откручивание прижимной гайки после заклинивания диска. Нажатие фиксатора шпинделя диска во время работы, нарушение требований руководства по эксплуатации.



НЕ ГАРАНТИЯ

НЕ ГАРАНТИЯ



Повреждение переключателя вследствие переключения режимов работы на работающем инструменте или попыток высвободить заклинивший бур, используя инструмент как рычаг.

НЕ ГАРАНТИЯ

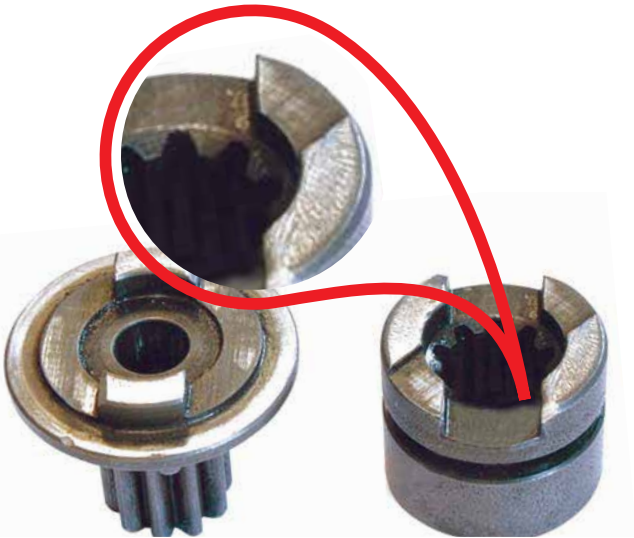
НЕ ГАРАНТИЯ



Стесанные блокировочные шлицы предохранительной муфты. Использование поврежденной режущей оснастки. Размер режущей оснастки больше допустимого для данной модели инструмента. Неправильная эксплуатация инструмента.

НЕ ГАРАНТИЯ

НЕ ГАРАНТИЯ



Износ фиксаторов шестерни муфты сцепления. Неправильное действие переключателем режимов работы редуктора. Переключение режимов работы редуктора на работающем инструменте.

НЕ ГАРАНТИЯ

НЕ ГАРАНТИЯ



Механическое повреждение корпуса ствола вследствие работы инструментом как ломом (прикладывание радиальных усилий) – нарушение требований руководства по эксплуатации.

НЕ ГАРАНТИЯ

НЕ ГАРАНТИЯ



Повреждение зубьев ведомой шестерни ствола перфоратора. Повреждение деталей переключателя режимов работы вследствие несоблюдения пользователем процедуры переключения режимов работы перфоратора.

НЕ ГАРАНТИЯ

НЕ ГАРАНТИЯ



Повреждение стопорных втулок вследствие переключения режимов работы при работающем инструменте или попыток высвободить заклинивший бур, используя инструмент как рычаг.

НЕ ГАРАНТИЯ

НЕ ГАРАНТИЯ

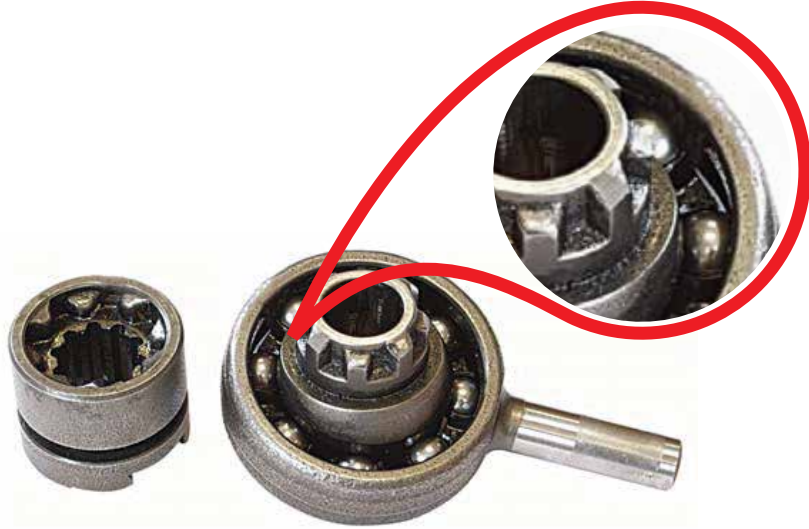


Разрушение деталей ствольной части в результате чрезмерных боковых нагрузок на инструмент.

НЕ ГАРАНТИЯ

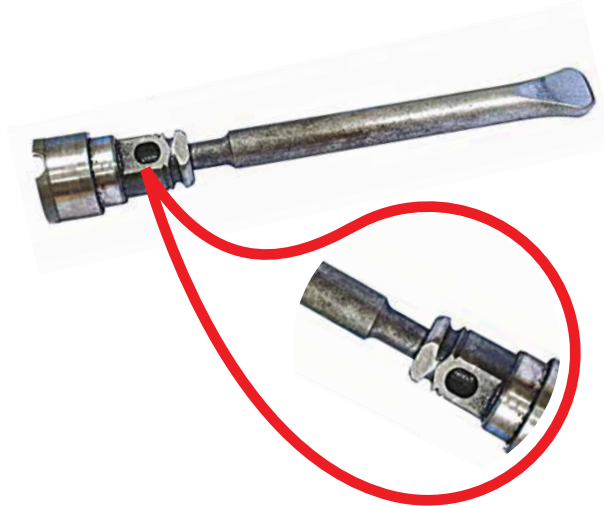
НЕ ГАРАНТИЯ

Стесанные блокировочные шлицы муфты сцепления. Неправильное действие переключателем режимов работы редуктора. Переключение режимов работы редуктора на работающем инструменте.



НЕ ГАРАНТИЯ

НЕ ГАРАНТИЯ



Заклинивание хвостовика режущей оснастки в стволе в результате использования некачественных аксессуаров.

НЕ ГАРАНТИЯ

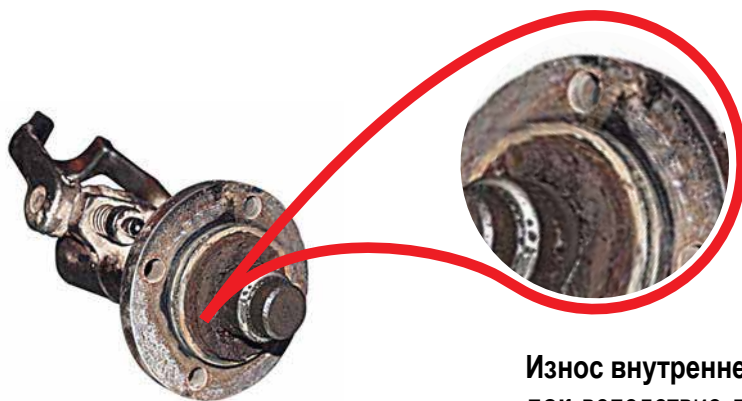
НЕ ГАРАНТИЯ



Естественный износ ударного механизма.

НЕ ГАРАНТИЯ

НЕ ГАРАНТИЯ



Износ внутренней части держателя насадок вследствие попадания грязи в инструмент через поврежденный сальник. Несоблюдение руководства по эксплуатации.

НЕ ГАРАНТИЯ

ГАРАНТИЯ



Повреждения вследствие разрушения подшипников редуктора при условии отсутствия следов перегрузки и нарушения условий эксплуатации.

ГАРАНТИЯ

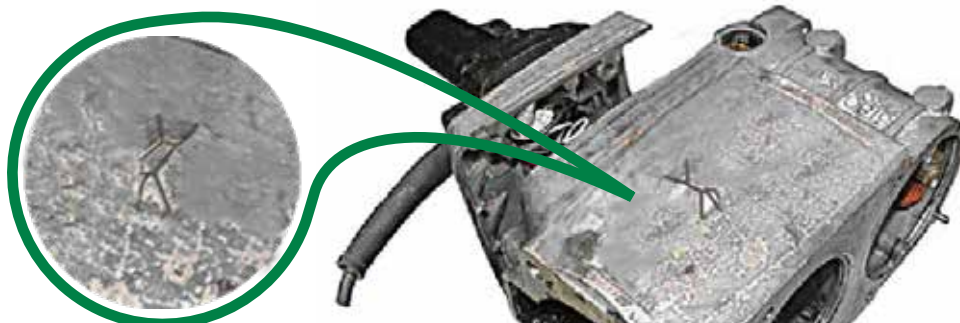
ГАРАНТИЯ



Повреждения вследствие разрушения подшипников редуктора при условии отсутствия следов перегрузки и нарушения условий эксплуатации.

ГАРАНТИЯ

ГАРАНТИЯ



ГАРАНТИЯ

Повреждения корпуса шатуном вследствие разрушения подшипников в редукторе при соблюдении правил эксплуатации и отсутствии перегрузки инструмента (обычно - следствие заклинивания поршня компрессорной части).

НЕ ГАРАНТИЯ



НЕ ГАРАНТИЯ

Степанные блокировочные шлицы. Неправильное действие переключателем режимов работы редуктора. Переключение режимов работы редуктора на работающем инструменте или «недовключение» скорости.

НЕ ГАРАНТИЯ



НЕ ГАРАНТИЯ

Выпадение шпинделя. Повреждение (выпадение) стопорного кольца при перекосе шпинделя вследствие неправильной эксплуатации.

ГАРАНТИЯ



Шпиндель с кулачковым патроном выходит из корпуса редуктора шуруповерта вследствие отсутствия фиксации стопорным кольцом шпинделя. При этом корпусные детали и патрон не повреждены.

ГАРАНТИЯ

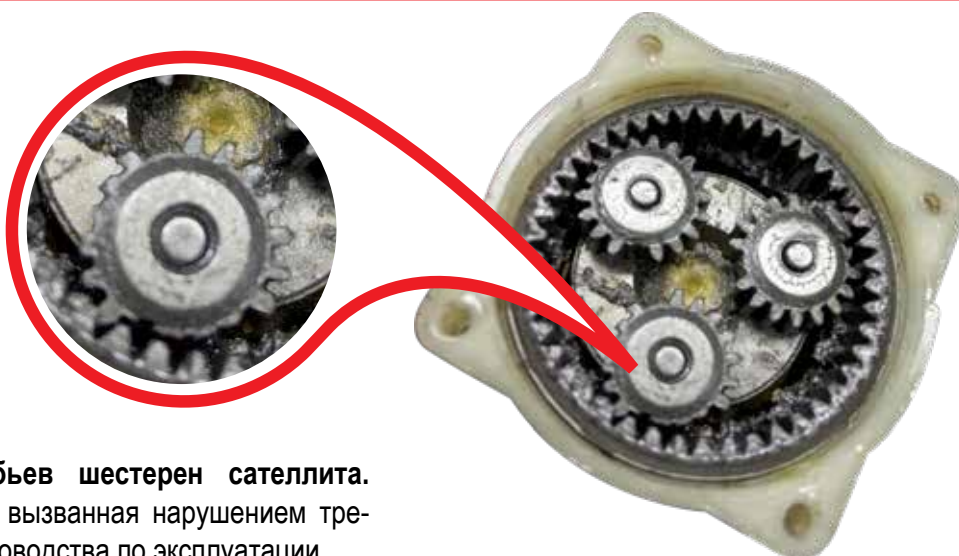
ГАРАНТИЯ



Двигатель не работает. Отсутствует внутреннее загрязнение инструмента, вентиляционные отверстия не загрязнены и свободны. Нет следов перегрева.

ГАРАНТИЯ

НЕ ГАРАНТИЯ



Сколы зубьев шестерен сателлита. Перегрузка, вызванная нарушением требований руководства по эксплуатации.

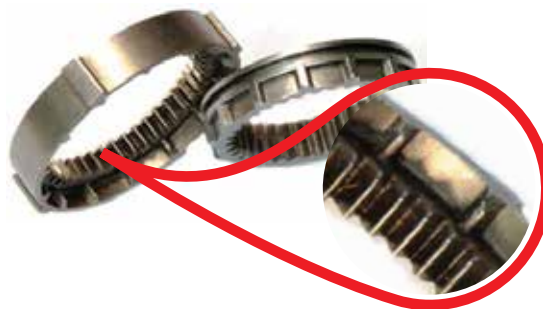
НЕ ГАРАНТИЯ

НЕ ГАРАНТИЯ



Повреждение в редукторе рабочих поверхностей стопорных дисков в режиме дрели. Износ в результате перегрузки.

НЕ ГАРАНТИЯ



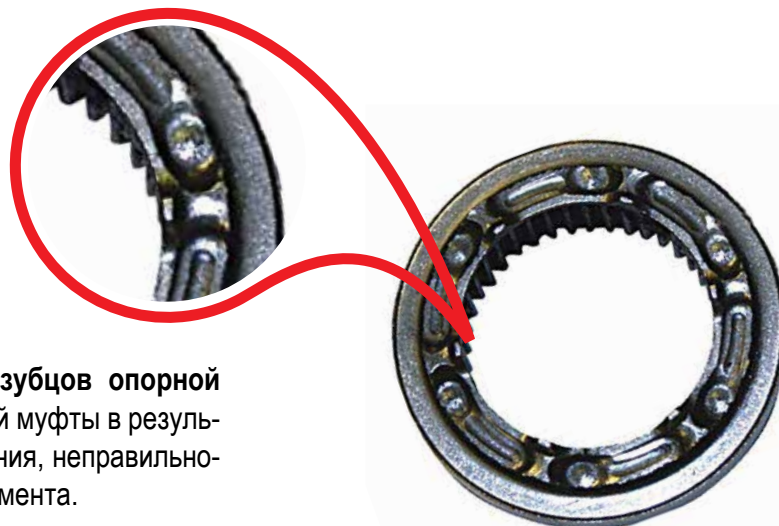
НЕ ГАРАНТИЯ



Износ муфты сцепления вследствие работы с приложением чрезмерных усилий на инструмент.

НЕ ГАРАНТИЯ

НЕ ГАРАНТИЯ

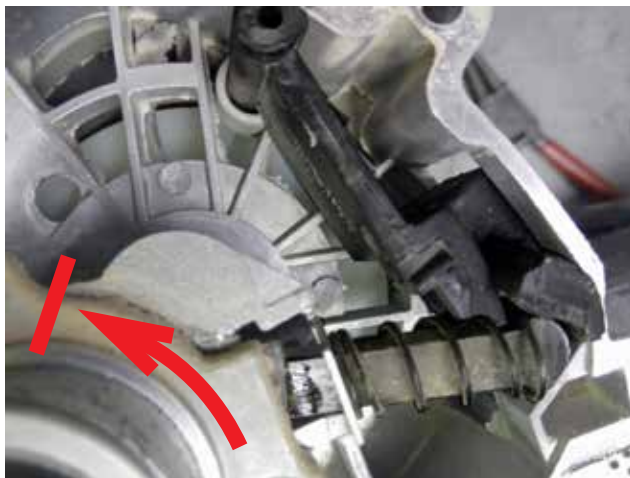


Износ фиксирующих зубцов опорной шайбы ограничительной муфты в результате частого срабатывания, неправильного выбора крутящего момента.

НЕ ГАРАНТИЯ

НЕ ГАРАНТИЯ

Механическое повреждение корпуса редуктора вследствие нарушения требований руководства по эксплуатации (нажим на фиксатор шпинделя во время работы инструмента).



НЕ ГАРАНТИЯ

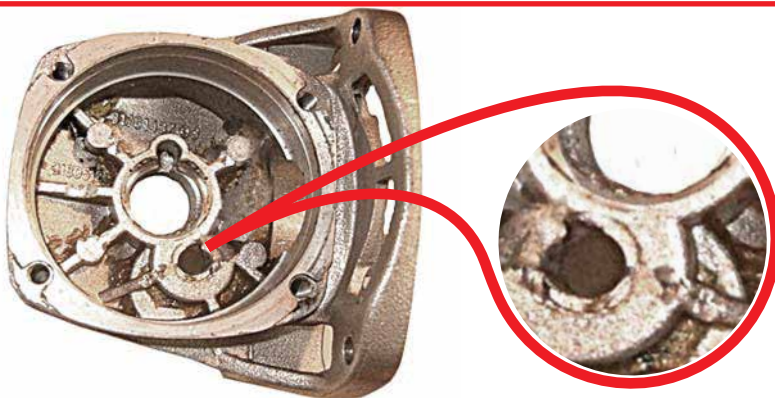
НЕ ГАРАНТИЯ



Повреждение прижимного фланца и зубчатой передачи вследствие воздействия ударной динамической нагрузки. Например, при резком заклинивании диска в материале, использовании поврежденного диска в интенсивной подаче на заготовку. Нажатие фиксатора шпинделя диска во время работы, нарушение требований руководства по эксплуатации.

НЕ ГАРАНТИЯ

НЕ ГАРАНТИЯ



Повреждение посадочного места фиксатора шпинделя в результате нарушения правил эксплуатации инструмента (фиксация шпинделя на работающей машине, неправильное откручивание гайки, удерживающей диск).

НЕ ГАРАНТИЯ

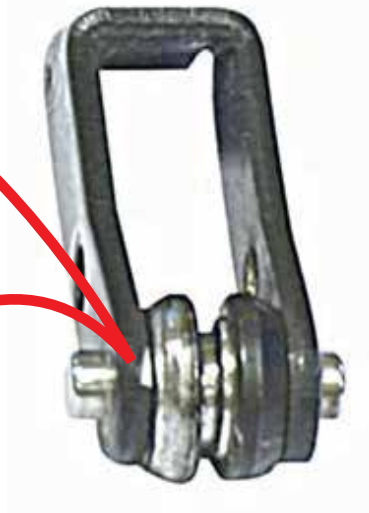
НЕ ГАРАНТИЯ



Механическое повреждение ограничительного упора в результате чрезмерного давления на инструмент при работе.

НЕ ГАРАНТИЯ

НЕ ГАРАНТИЯ



Износ ролика вследствие чрезмерного давления на инструмент во время работы, отсутствие своевременной смазки.

НЕ ГАРАНТИЯ

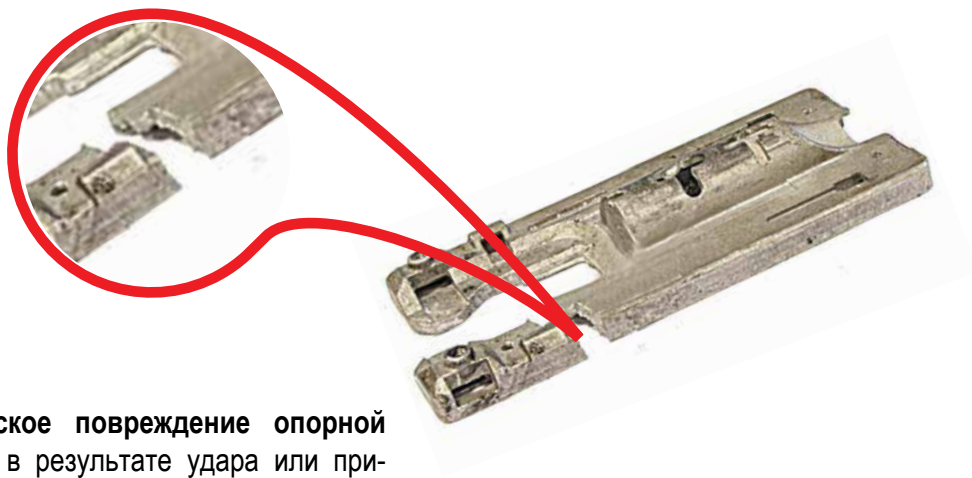
НЕ ГАРАНТИЯ



Износ втулки скольжения и корпуса в результате перегрузки инструмента (работа с приложением чрезмерного усилия).

НЕ ГАРАНТИЯ

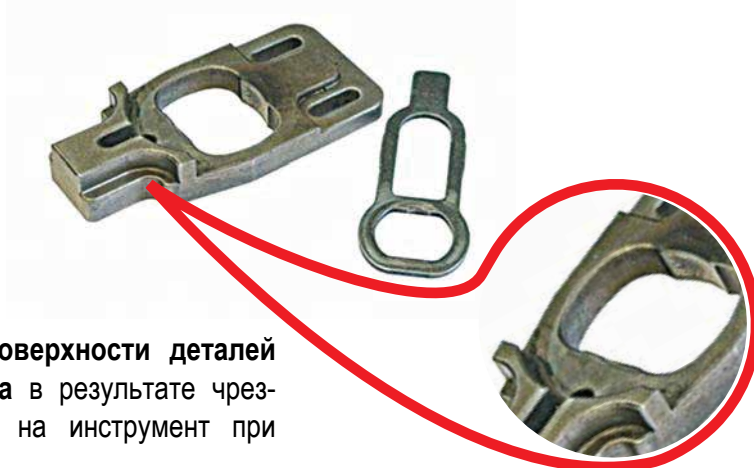
НЕ ГАРАНТИЯ



Механическое повреждение опорной подошвы в результате удара или приложения чрезмерных усилий при работе.

НЕ ГАРАНТИЯ

НЕ ГАРАНТИЯ



Износ рабочей поверхности деталей редуктора лобзика в результате чрезмерного давления на инструмент при работе.

НЕ ГАРАНТИЯ

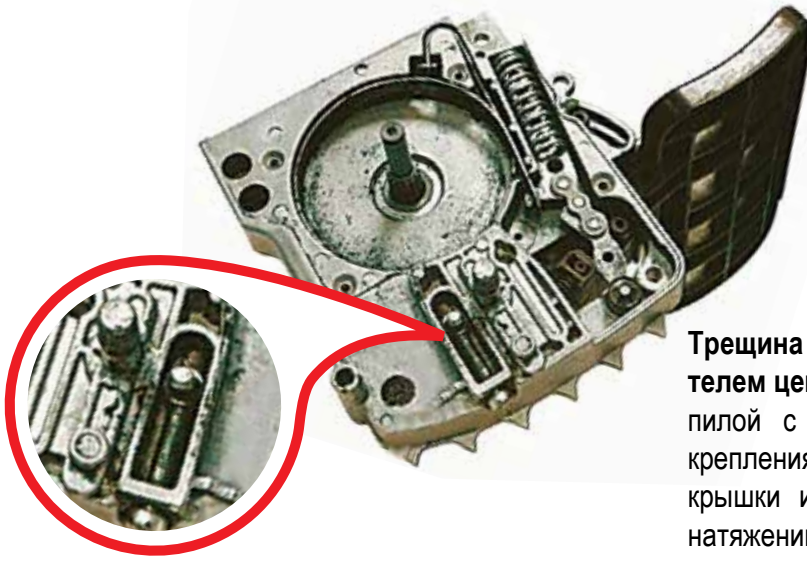
НЕ ГАРАНТИЯ



Повреждения посадочных мест в корпусных деталях в результате перегрузки, нарушения условий эксплуатации, работы неисправным инструментом, некачественными аксессуарами.

НЕ ГАРАНТИЯ

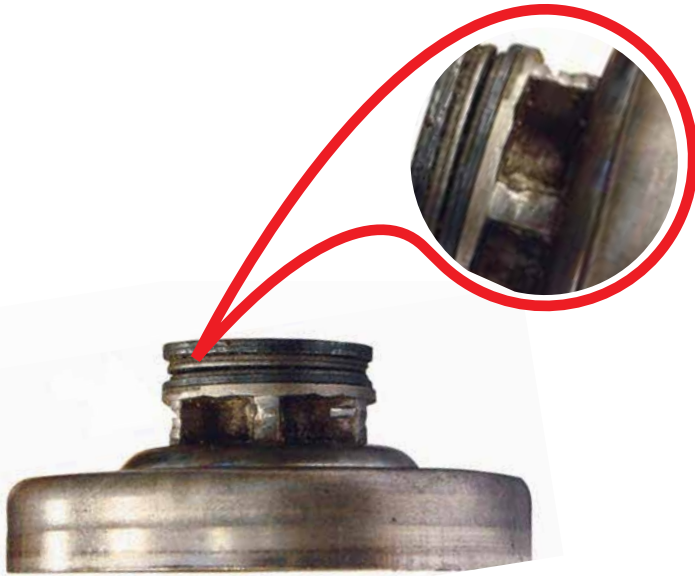
НЕ ГАРАНТИЯ



Трещина в корпусе под натяжителем цепи в результате работы пилой с незакрученной гайкой крепления шины и защитной крышки или при неправильном натяжении цепи.

НЕ ГАРАНТИЯ

НЕ ГАРАНТИЯ

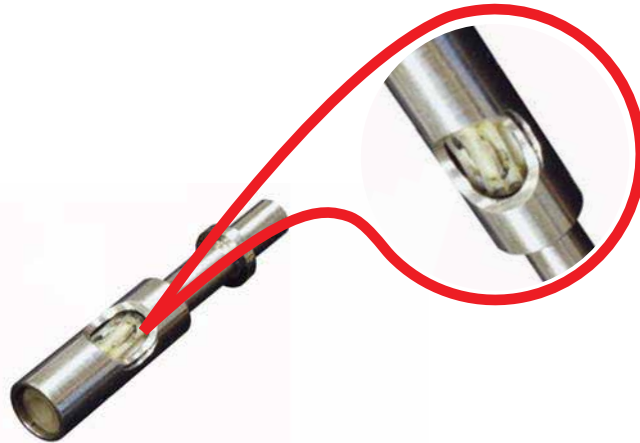


Износ ведущей звездочки цепи. Естественный износ вследствие длительной эксплуатации. Работа с тупой или поврежденной режущей оснасткой. Применение режущей оснастки, не рекомендованной производителем для данного типа инструмента. Неправильная регулировка натяжения режущей оснастки.

НЕ ГАРАНТИЯ

НЕ ГАРАНТИЯ

Заклинивание плунжера масляного насоса. Использование грязного масла. Работа насоса без масла вследствие несвоевременной доливки масла в бак. Несоблюдение правил длительного хранения инструмента после использования масла для цепи растительного происхождения типа ВІОТОР.



НЕ ГАРАНТИЯ

НЕ ГАРАНТИЯ

Повреждение корпусных деталей вследствие попадания твердых посторонних предметов в зону строгания во время работы либо раскручивания фиксирующих элементов ножа.



НЕ ГАРАНТИЯ

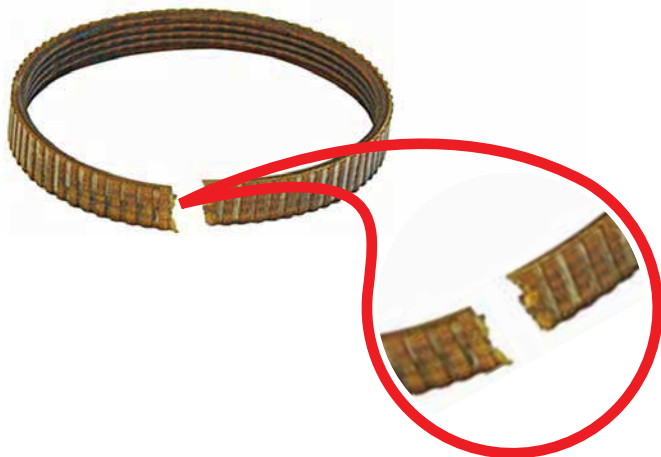
НЕ ГАРАНТИЯ

Повреждение барабана ножа вследствие попадания посторонних твердых предметов в зону строгания во время работы.



НЕ ГАРАНТИЯ

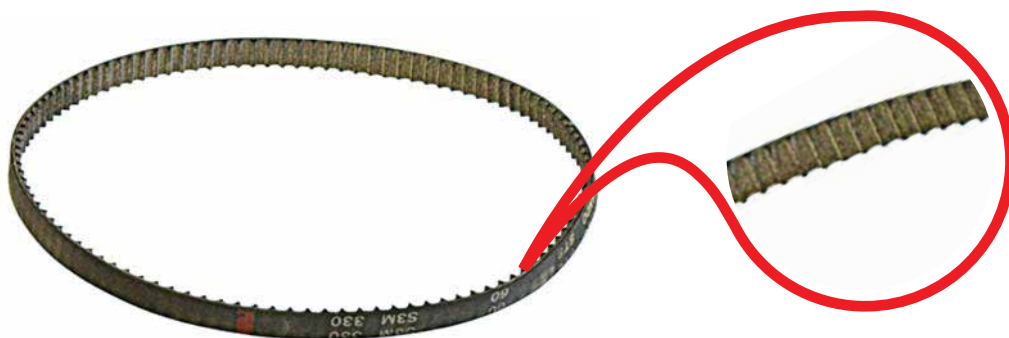
НЕ ГАРАНТИЯ



Повреждение ремня вследствие удара ножа о препятствие на обрабатываемой поверхности или превышения максимально допустимой установленной глубины строгания обрабатываемого материала, а также эксплуатации изделия, не вышедшего на номинальные обороты.

НЕ ГАРАНТИЯ

НЕ ГАРАНТИЯ



НЕ ГАРАНТИЯ

Износ зубьев на ремне в результате приложения чрезмерного усилия на инструмент при работе, износ зубьев на приводных шкивах.

НЕ ГАРАНТИЯ



НЕ ГАРАНТИЯ

Пропил корпуса вследствие неправильного регулирования шлифовальной ленты, чрезмерного давления на инструмент или использования шлифовальной ленты неподходящего размера.

НЕ ГАРАНТИЯ

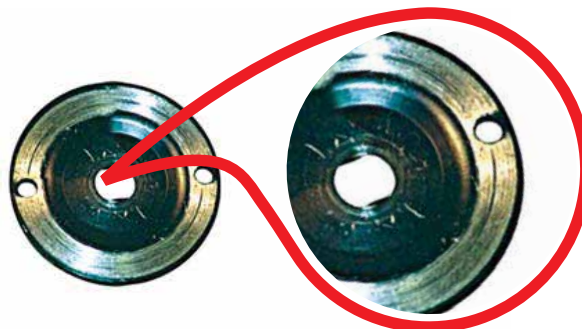


НЕ ГАРАНТИЯ

Нет выброса опилок в пылесборник. Попадание посторонних предметов в воздуховод шлифовальной машины.

НЕ ГАРАНТИЯ

Механическое повреждение рабочих поверхностей опорного и прижимного фланцев. Чрезмерное давление на инструмент при работе. Использование поврежденной режущей оснастки. Ударные нагрузки вследствие заклинивания режущей оснастки в обрабатываемом материале.



НЕ ГАРАНТИЯ

НЕ ГАРАНТИЯ

Пропил стола вследствие перегрузки инструмента (работа с приложением повышенного усилия).



НЕ ГАРАНТИЯ

НЕ ГАРАНТИЯ



Выход из строя мотора пылесоса вследствие нарушения правил эксплуатации. Работа с поврежденным воздушным фильтром приводит к наслоению пыли на крыльчатке турбины и, как следствие, к возникновению сильной вибрации.

НЕ ГАРАНТИЯ

ГАРАНТИЯ



Обрыв ремня привода самоходного передвижения. При условии отсутствия повреждений на режущем ноже и износа приводных шкивов.

ГАРАНТИЯ

НЕ ГАРАНТИЯ



Деформация корпусных деталей вследствие перегрева двигателя при несоблюдении правил эксплуатации.

НЕ ГАРАНТИЯ

ГАРАНТИЯ



Выход из строя мотора пылесоса. При условии, что воздушный фильтр без повреждений, в рабочем состоянии. Нарушений правил эксплуатации не обнаружено.

ГАРАНТИЯ

ГАРАНТИЯ



Попадание воды в корпус привода толкателей насоса высокого давления. При условии отсутствия механических повреждений корпуса и сальников толкателей.

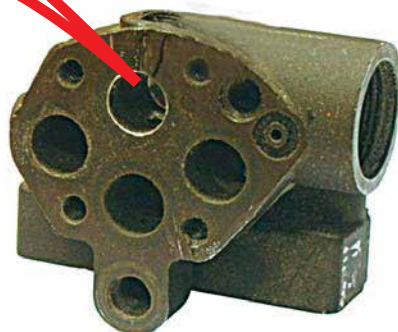


ГАРАНТИЯ

НЕ ГАРАНТИЯ



Трещина в корпусе насоса высокого давления вследствие нарушения условий хранения в зимний период.



НЕ ГАРАНТИЯ

ГАРАНТИЯ



Трещина в патрубке шланга насоса высокого давления. При условии соблюдения правил хранения агрегата в зимний период.

ГАРАНТИЯ

ГАРАНТИЯ



Трещина в крышке насоса высокого давления возле ребра жесткости.

ГАРАНТИЯ

ГАРАНТИЯ



Протечка воды из корпуса пистолета. При условии отсутствия механических повреждений на корпусе пистолета. Соблюдение правил хранения агрегата в зимний период, небольшой срок эксплуатации.

ГАРАНТИЯ

НЕ ГАРАНТИЯ



Обрыв шатуна в результате заклинивания ЦПГ.

НЕ ГАРАНТИЯ

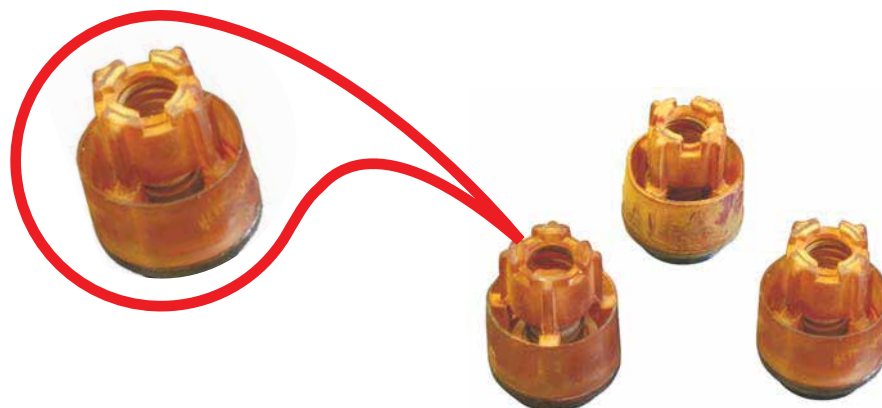
НЕ ГАРАНТИЯ



Масляное голодание, износ шатунной шейки КВ и нижней головки шатуна.

НЕ ГАРАНТИЯ

НЕ ГАРАНТИЯ



Износ клапанов, заклинивание подвижных деталей внутри клапана. Использование неочищенной воды.

НЕ ГАРАНТИЯ

НЕ ГАРАНТИЯ

Утечка воздуха из трубки контура сброса вследствие выработки на обратном клапане, попадание инородных частиц на затвор и седло клапана. Трубка ПВХ, трубка ВД – механическое воздействие.



НЕ ГАРАНТИЯ

ГАРАНТИЯ

Отсутствие искры на концевике высоковольтного провода в катушке зажигания. При условии отсутствия следов попадания влаги, повреждений высоковольтного провода, катушки зажигания и наконечника свечи.



ГАРАНТИЯ

ГАРАНТИЯ



Выход из строя поршня, цилиндра, разлом кольца, вследствие выпадения фиксирующего штифта компрессионного кольца.

ГАРАНТИЯ

ГАРАНТИЯ



Попадание стопорного кольца поршневого пальца или обломков игольчатого подшипника между стенкой цилиндра и поршнем.

ГАРАНТИЯ

ГАРАНТИЯ



Попадание стопорного кольца поршневого пальца или обломков игольчатого подшипника между стенкой цилиндра и поршнем.

ГАРАНТИЯ

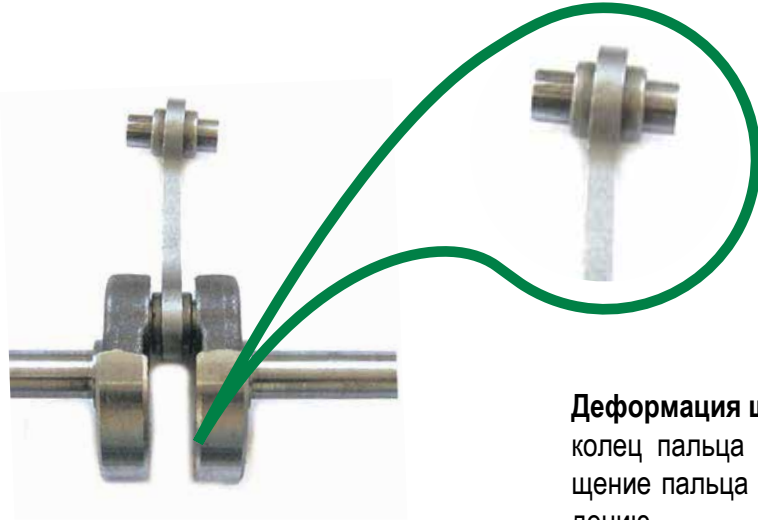
ГАРАНТИЯ



Повреждение поршня. Одно из стопорных колец пальца поршня отсутствует. Смещение пальца поршня привело к повреждению.

ГАРАНТИЯ

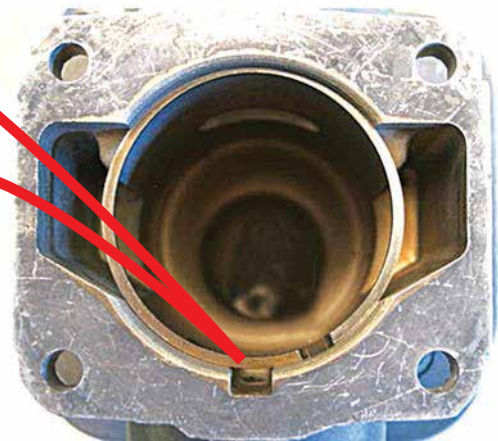
ГАРАНТИЯ



Деформация шатуна. Одно из стопорных колец пальца поршня отсутствует. Смещение пальца поршня привело к повреждению.

ГАРАНТИЯ

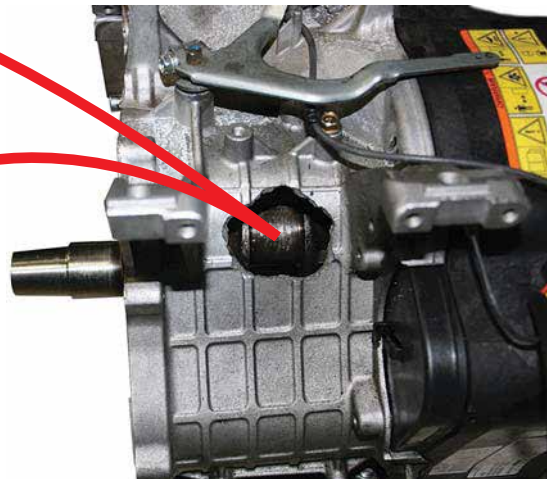
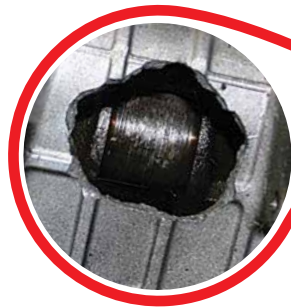
НЕ ГАРАНТИЯ



Естественный износ поршневого кольца (цилиндра) на протяжении длительного срока эксплуатации, максимально допустимый зазор в кольце 0,5 мм.

НЕ ГАРАНТИЯ

НЕ ГАРАНТИЯ



Повреждение двигателя вследствие недостаточного количества масла в картере двигателя или использования масла, не предназначенного для данного типа двигателя.

НЕ ГАРАНТИЯ

НЕ ГАРАНТИЯ



Выход из строя поршневой группы вследствие нагара на поршне, вызванного низким качеством топливной смеси или повышенным содержанием масла.

НЕ ГАРАНТИЯ

НЕ ГАРАНТИЯ



Все поломки и неисправности, вызванные загрязнением или повреждением воздушного фильтра.

НЕ ГАРАНТИЯ

НЕ ГАРАНТИЯ



Выход из строя поршневой группы вследствие нарушения условий эксплуатации, работы с поврежденным воздушным фильтром или без воздушного фильтра, использования неподходящей топливной смеси.

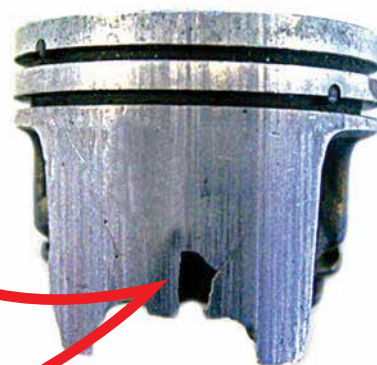
НЕ ГАРАНТИЯ



Выход из строя поршневой группы вследствие использования несоответствующей техническим условиям топливной смеси, неправильно отрегулированного карбюратора, работы на повышенных оборотах, поврежденного топливного фильтра, подсоса воздуха в результате самооткручивания болтов цилиндра.



Повреждения поршня. Большое количество нагара вследствие использования некачественной топливной смеси и эксплуатации инструмента с поврежденным или отсутствующим воздушным фильтром.



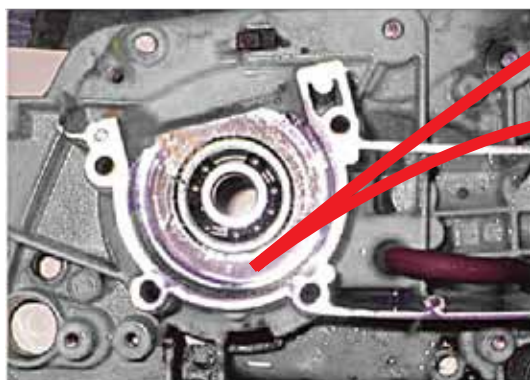
НЕ ГАРАНТИЯ



Повреждение шатуна коленчатого вала, выход из строя подшипников, вызванные работой на повышенных оборотах или отсутствием смазки (несоответствующая техническим условиям топливная смесь).

НЕ ГАРАНТИЯ

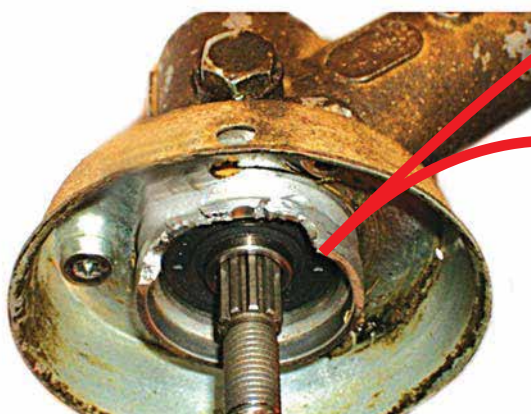
НЕ ГАРАНТИЯ



Износ подшипников, вызванный работой на повышенных оборотах или отсутствием смазки (несоответствующая техническим условиям топливная смесь).

НЕ ГАРАНТИЯ

НЕ ГАРАНТИЯ



Механическое повреждение корпуса редуктора.

НЕ ГАРАНТИЯ

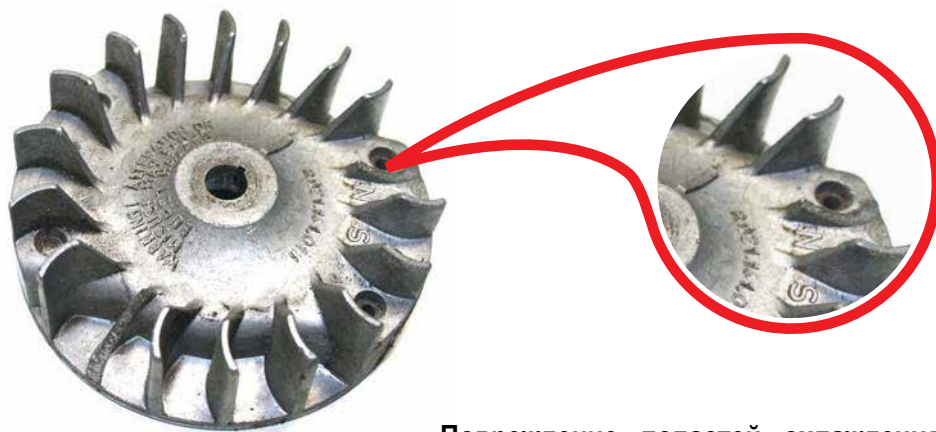
НЕ ГАРАНТИЯ



Выход из строя свечи из-за образования нагара на изоляторе вследствие использования несоответствующей техническим условиям топливной смеси, некачественного бензина, неправильно отрегулированного карбюратора.

НЕ ГАРАНТИЯ

НЕ ГАРАНТИЯ



Повреждение лопастей охлаждения на маховике. Попадание посторонних предметов. Неквалифицированное техническое обслуживание инструмента.

НЕ ГАРАНТИЯ

ГАРАНТИЯ



Нарушение режимов термообработки возвратной пружины.
Явно выраженные цвета побежалости металла.

ГАРАНТИЯ

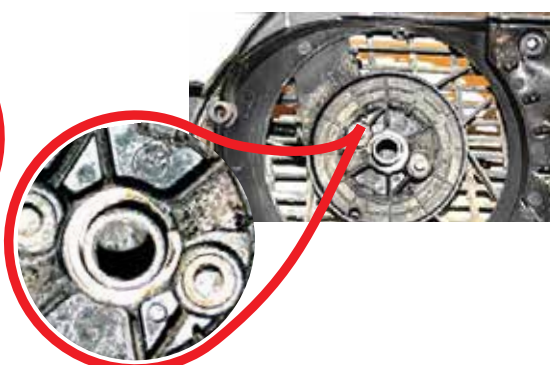
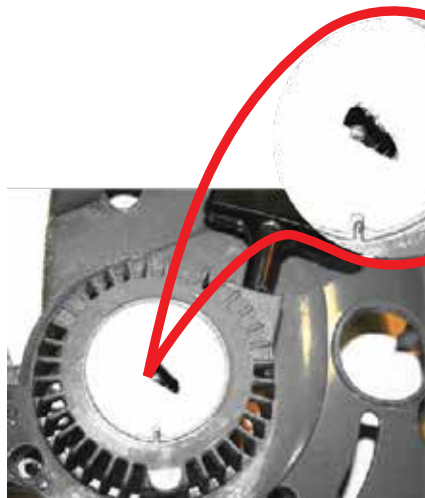
ГАРАНТИЯ



Нарушение режимов термообработки возвратной пружины.

ГАРАНТИЯ

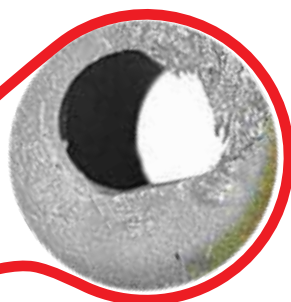
НЕ ГАРАНТИЯ



Повреждения деталей пускового механизма бензоинструмента. Чрезмерное усилие на пусковом тросе при запуске двигателя. При использовании пускового устройства трос разматывался больше допустимого предела.

НЕ ГАРАНТИЯ

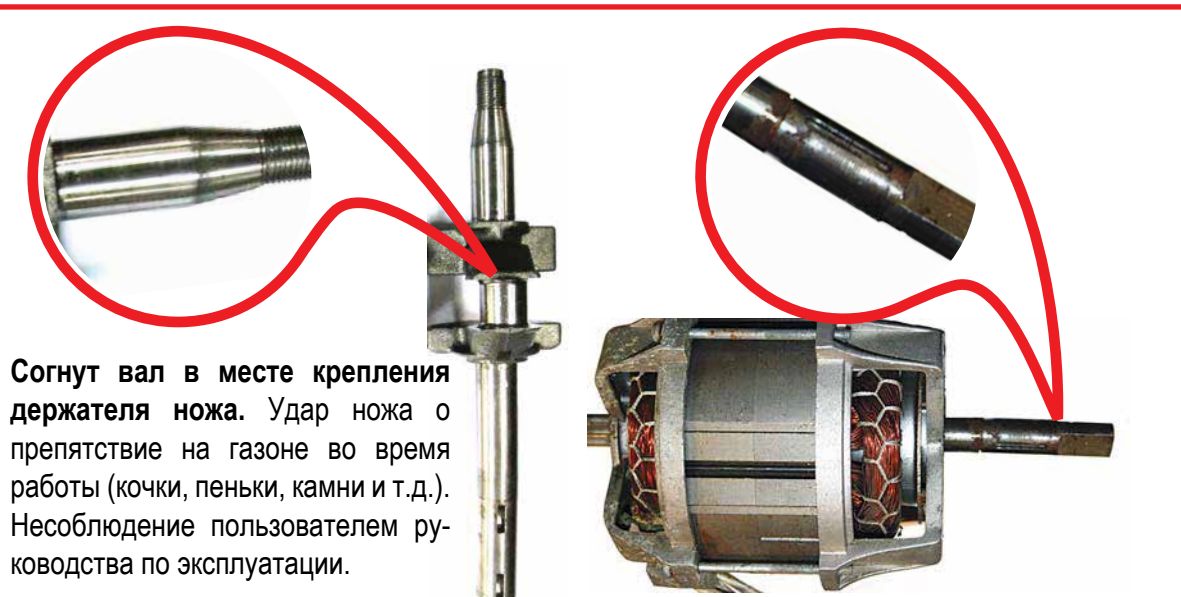
НЕ ГАРАНТИЯ



Оплавление посадочного места и деталей механизма аварийного тормоза цепи. Продолжительная работа двигателя инструмента при активированном механизме аварийного тормоза цепи. Несоблюдение пользователем руководства по эксплуатации инструмента.

НЕ ГАРАНТИЯ

НЕ ГАРАНТИЯ



Согнут вал в месте крепления держателя ножа. Удар ножа о препятствие на газоне во время работы (кочки, пеньки, камни и т.д.). Несоблюдение пользователем руководства по эксплуатации.

НЕ ГАРАНТИЯ

